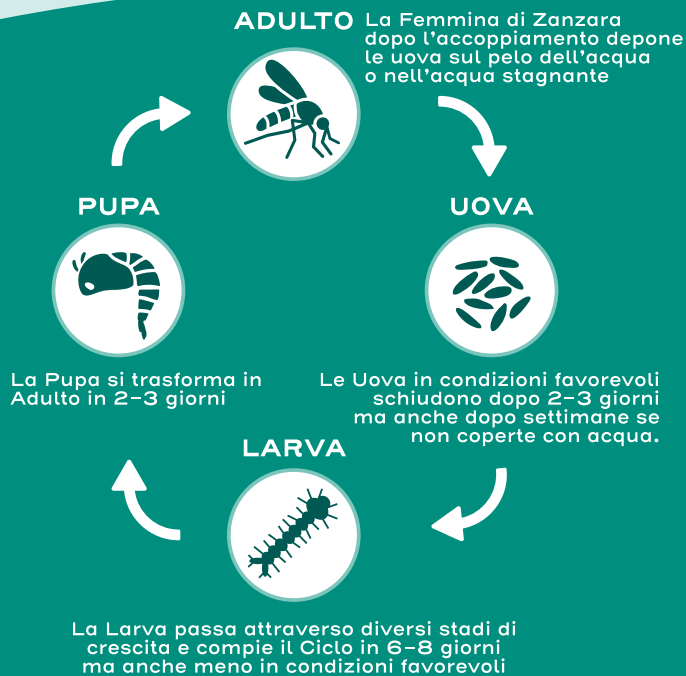


NON TUTTI SANNO CHE...

- Le zanzare sono le specie animali che mietono più vittime al mondo e in Italia sono vettori di patologie anche gravi come ad esempio **Chikungunya, Dengue, Zika, West Nile Virus**.
- Le zanzare della specie **Aedes albopictus** (zanzara tigre) non sono grandi volatori per cui la loro presenza e' dovuta a focolai in prossimità del luogo frequentato.
- Solo le **zanzare femmine pungono** perchè hanno bisogno delle proteine del sangue per maturare le **uova**.
- Le zanzare sono attratte dall'**Anidride Carbonica**, dai colori **scuri**, dall'**Acido Lattico**, dagli **Ormoni** e dai **metaboliti di alimenti** e bevande ricche di **zuccheri**.



ROMANI

IGIENE AMBIENTALE

- **DERATTIZZAZIONE**
- **DISINFESTAZIONE**
- **DEBLATTIZZAZIONE**
- **ALLONTANAMENTO VOLATILI**
- **DISINFESTAZIONE ANTITARLO ECOLOGICA CON IL CALORE O CON GAS INERTE**
- **BONIFICA DA TERMITI**
- **MONITORAGGI HACCP**



Romani Disinfestazioni Srl
Via dei Bichi, 150/c 55100 Lucca
Tel 0583 955344
info@romanidisinfestazioni.com



ZANZARE IMPARIAMO A CONOSCERLE E A DIFENDERCI

ROMANI

IGIENE AMBIENTALE



Tel 0583 955344

www.romanidisinfestazioni.com

LA LOTTA ALLE ZANZARE

LARVICIDA

Viene eseguita con prodotti Biocidi che bloccano la fase di muta delle larve di zanzara o bio insetticidi che agiscono direttamente contro le larve. È la lotta più efficace perché previene lo sviluppo delle zanzare, non ha controindicazioni perché a basso impatto ambientale.

ADULTICIDA

I trattamenti consistono nella distribuzione di insetticida a basso impatto ambientale sulle siepi e nelle aree a verde.

Per questo tipo di trattamenti devono essere adottate misure di cautela quali:

- Si consiglia di non sostare nelle aree trattate per tutto il giorno in cui è avvenuto l'intervento.
- Attrezzature come sedie, sdraio e tavoli od altri oggetti che possano venire a contatto con il prodotto insetticida dovranno essere spostate o lavate prima del riutilizzo, in particolare se l'oggetto è destinato a venire a contatto con la pelle.
- Aree dedicate a coltivare ortaggi, frutta, erbe aromatiche non verranno trattate ma comunque queste piante vanno coperte con teli di plastica impermeabile durante il trattamento. Si consiglia di attendere qualche giorno prima del consumo e dopo un lavaggio accurato.

ROMANI
IGIENE AMBIENTALE



pulisci accuratamente i tombini e coprili con una rete zanzariera evitando che si intasi dopo le piogge



elimina i sottovasi e dove non è possibile evita il ristagno d'acqua al loro interno



rimuovi sempre gli sfalci d'erba e tieni il giardino pulito



controlla periodicamente le grondaie mantenendole pulite e non ostruite



tieni pulite fontane e vasche ornamentali, eventualmente introduci pesci rossi che sono predatori delle larve di zanzara tigre



non lasciare le piscine gonfiabili e altri giochi in giardino pieni d'acqua



copri le cisterne e tutti i contenitori dove si raccoglie l'acqua piovana



nei cimiteri pulisci periodicamente e con cura i vasi portafiori, cambia di frequente l'acqua dei vasi o trattala con prodotti larvicidi



svuota quotidianamente e tieni puliti gli abbeveratoi e le ciotole per l'acqua degli animali domestici



non lasciare gli annaffiatori e i secchi con l'apertura rivolta verso l'alto e irriga il prato durante le ore notturne in quanto le zanzare sono attratte dall'umidità

ROMANI
IGIENE AMBIENTALE