

• A basso impatto ambientale

Perché si basa sull'utilizzo di un principio attivo che non uccide immediatamente gli insetti ma interviene nella loro fase di muta impedendo la formazione del tegumento chitino e indebolendo progressivamente la colonia termitica (prodotti definiti Inibitori di Crescita)

Il prodotto viene diffuso inconsapevolmente dalle stesse termiti all'interno della colonia attraverso il meccanismo della trofalassi ovvero lo scambio di cibo tra una termite e l'altra.

• Sicuro

Perché oltre ad utilizzare un prodotto a bassa tossicità il principio attivo non interferisce con le altre specie non target.

• Modulare

Perché il Sistema è dinamico e può essere implementato nel corso del tempo creando una rete di monitoraggio e controllo più ampia al fine di avere più punti di contatto e foraggiare le termiti con la massima quantità di prodotto possibile.

• Discreto

Perché i dispositivi utilizzati non impattano dal punto di vista estetico perché sono di ridotte dimensioni e possono essere collocate in punti nascosti alla vista.

• Disponibile

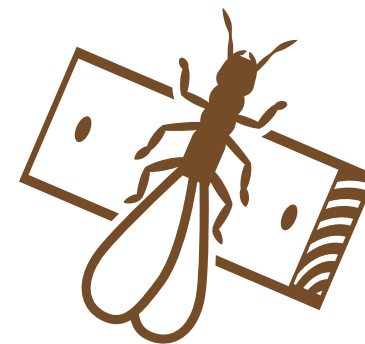
Perché il sistema di controllo delle colonie di termiti sotterranee basate sull'uso dei principi attivi "Inibitori di Crescita" è diffuso a livello globale perché è il metodo più efficace e a costi contenuti per il controllo di questo tipo di infestazione.

ROMANI
IGIENE AMBIENTALE

- **DERATTIZZAZIONE**
- **DISINFESTAZIONE**
- **DEBLATTIZZAZIONE**
- **ALLONTANAMENTO VOLATILI**
- **DISINFESTAZIONE ANTITARLO ECOLOGICA CON IL CALORE O CON GAS INERTE**
- **BONIFICA DA TERMITI**
- **MONITORAGGI HACCP**



Romani Disinfestazioni Srl
Via dei Bichi, 150/c 55100 Lucca
Tel 0583 955344
info@romanidisinfestazioni.com
www.romanidisinfestazioni.com



LE PECULIARITÀ DEL SISTEMA DI CONTROLLO DELLE TERMITI

- **A basso impatto ambientale**
- **Sicuro**
- **Modulare**
- **Discreto**
- **Sempre disponibile**



ROMANI
IGIENE AMBIENTALE

Tel 0583 955344

www.romanidisinfestazioni.com

I SEGNI DELLA PRESENZA TERMITICA

Le termiti non fanno rumore e mangiano il legno dall'interno, per questo motivo non è semplice accorgersi della loro presenza. Alcuni segnali però ci indicano la loro attività e tra questi i tubuli terrosi, parti di legno deteriorato e la sciamatura.



TUBOLI TERROSI



SFIBRATURA E COLLASSO DEL LEGNO



SCIAMATURA

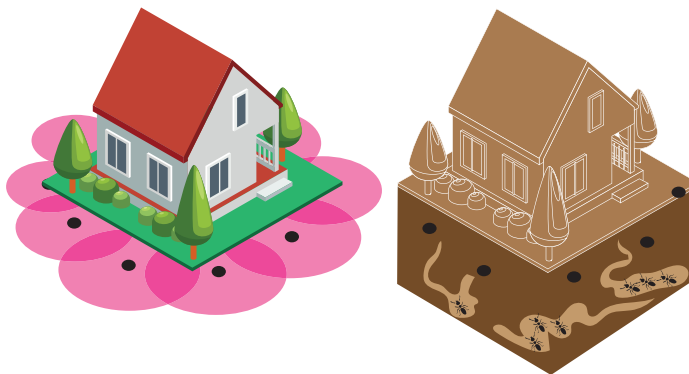
IL SISTEMA PROTEGGE:

- **STRUTTURE IN LEGNO**
- **TRAVI**
- **TRAVICELLI**
- **BATTISCOPA E TELAI DELLE PORTE**
- **MOBILI E OPERE D'ARTE**
- **LIBRI**
- **MATERIALI IN CELLULOSA**

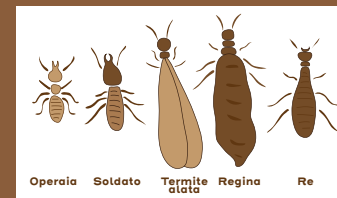
DOVE SI TROVANO

Le colonie di termiti sotterranee prediligono i luoghi umidi e scavano gallerie sotterranee attraverso cui attaccare il legno di cui si cibano avidamente. Nei giardini attaccano palizzate, cancelli, ceppi di alberi morti e cataste di legna mentre dentro le abitazioni colpiscono battiscopa, telai delle porte, mobili, librerie, travi e travicelli creando in questi casi anche gravi problemi strutturali.

La colonia di termiti sotterranee circonda le abitazioni penetrando dal suolo.



LE TERMITI SOTTERRANEE



Romani Disinfestazioni Srl è specializzata da anni nei servizi di monitoraggio e controllo delle colonie di Termiti sotterranee della specie *Reticulitermes Lucifugus*.

Abbiamo iniziato ad utilizzare i Sistemi per il Controllo delle Colonie di Termiti Sotterranee a partire dal 1998.

Attualmente i Sistemi basati sui principi attivi definiti "Inibitori di Crescita", ossia molecole che inibiscono la sintesi della chitina durante la fase di muta delle termiti; le esche di matrice cellulosica vengono impregnate del principio attivo e questo viene diffuso dagli insetti attraverso un meccanismo di trasmissione del cibo denominato "trofallassi", che avviene tra le termiti stesse all'interno della colonia sotterranea, che viene così indebolita progressivamente e debellata in circa 24 mesi.

Diffuse in molte regioni d'Italia le Termiti sono poco conosciute, spesso sono confuse con le formiche e non sempre chi subisce gli attacchi di questo particolare insetto si accorge che non si tratta dei soliti tarli od altri tipi di insetti xilofagi.

In oltre 20 anni di attività in questo ambito operativo abbiamo bonificato molti siti in Toscana ed effettuato sopralluoghi e consulenze in Umbria, Piemonte, Liguria.