

Mosca domestica
Musca domestica

CICLO VITALE
(vedi immagine sotto)

La mosca produce 100-150 uova ogni ciclo per 5-6 cicli annui
Le larve vivono qualche giorno per poi impupare e trasformarsi in mosca adulta.
Il tutto si completa in cicli che possono durare fino a circa 20-25 giorni.
La mosca adulta vive 8-10 giorni.
Ha una lunghezza di 6-7 mm con apertura alare di 10-15 mm.

DANNI E DIFFUSIONE

Diffusa in tutto il mondo
Gli insetti adulti vivono in prossimità di sostanze organiche dove depositano le uova (discariche, letamaie, allevamenti, cumuli di rifiuti, cassonetti ecc).
Spesso penetrano negli edifici alla ricerca di alimenti sfruttando porte e finestre aperte.
Diffondono molte patologie essendo vettori di molti microrganismi nocivi

ABITUDINI

Onnivora.
Questi insetti possono volare per alcuni chilometri dal luogo in cui sono nati.
Caratterizzata da apparato boccale lambente/succhiante questo gli consente di sciogliere i più svariati alimenti con la saliva per poi succhiarli.

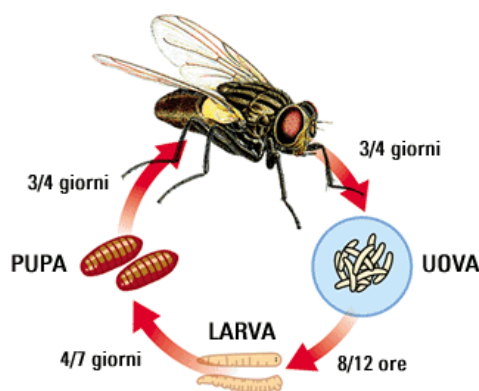
PREVENZIONE

Trattamenti larvicidi aree esterne
Trappole con attrattivo alimentare per aree esterne e trappole cromotropiche di colore giallo
Trappole elettroinsetticide a pannello collante per aree interne (effettuano anche un controllo parziale)

CONTROLLO

In genere si tratta di trattamenti adulticidi a base di prodotti chimici abbattenti e residuali

ALTRO



Il presente documento contiene informazioni legali riservate esclusivamente al destinatario. Il ricevente, se diverso dal destinatario sopra indicato, è avvertito che qualunque utilizzazione o copia di questo documento è rigorosamente vietata. Se è stata ricevuta per errore, vogliate scusarci ed informarci immediatamente per telefono, fax od e-mail e provvedere all'immediata distruzione del documento stesso. In carenza di ciò potrebbero ritenersi applicabili gli artt.616 e ss. codice penale.